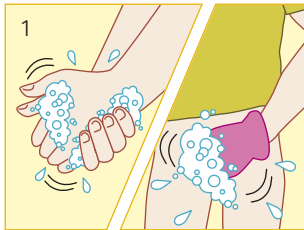
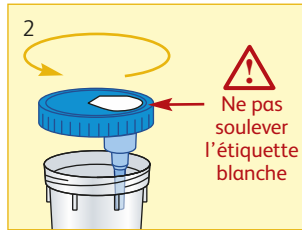


Préparation du patient et recueil de l'urine

Recommandations d'utilisation pour le patient



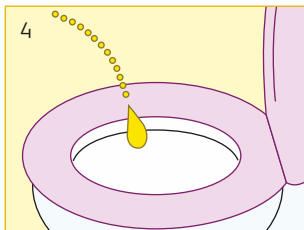
1
Lavez-vous les mains.
Puis procédez à une toilette
intime minutieuse en suivant
la procédure du laboratoire.



2
Dévissez le couvercle du pot de
recueil.



3
Posez le couvercle, canule vers
le haut.



4
Urinez le premier jet dans
le WC.



5
Poursuivez dans le pot.



6
Refermez le pot, en vissant
complètement le couvercle.